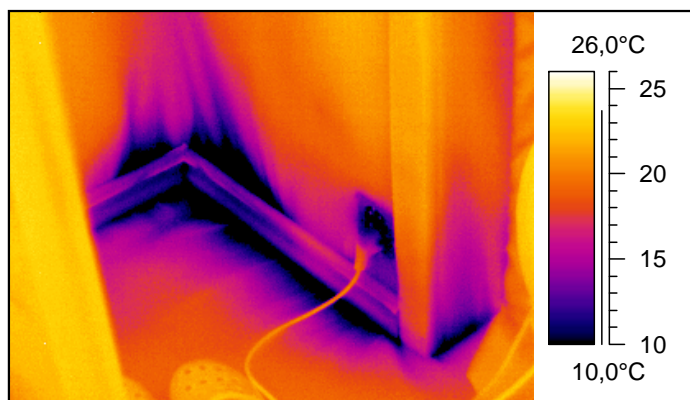
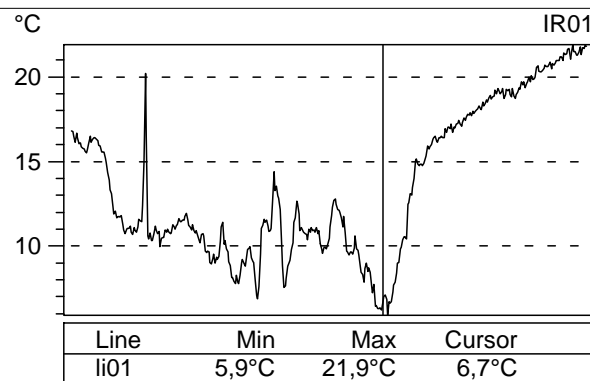
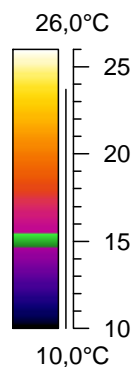
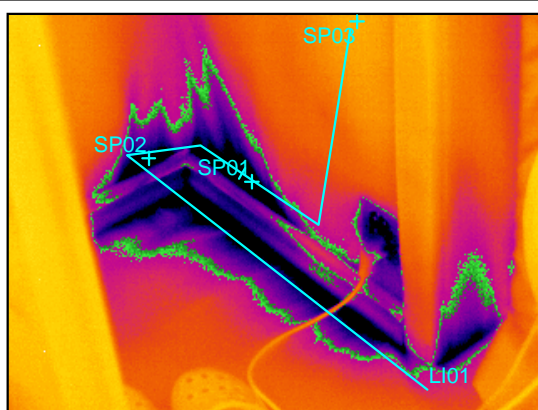




Foto av området



Termogram.



## Info

Sted	Gang / vf, hovedetasje	<b>Label</b>	<b>Value</b>
Området	Venstre side hoveddør	<b>SP01</b>	<b>6,5°C</b>
Status	Ovegang gulv / vegg	<b>SP02</b>	<b>9,5°C</b>
Ir id	B0317-07.img	<b>SP03</b>	<b>22,0°C</b>

Temperaturmønster antyder avvik, utett bygg konstruksjon.

Lufthastighet i området målt fra 1,6 m. i sek ut på gulv, 3,4 m i sek opp på vegg. Termografisk antydes kaldluft, som trekker inn i bygg, som mørkere området "tårer".

Temperaturverdier innenfor lysegrønn isotherm anses som lavt og kan føles, som kald trekk i området. Se plassering av isotherm på temperaturskala.