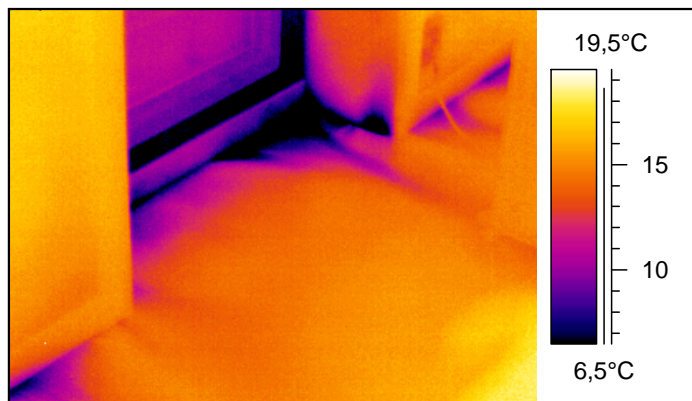
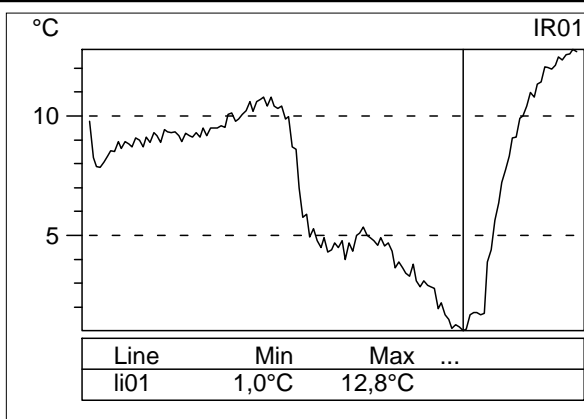
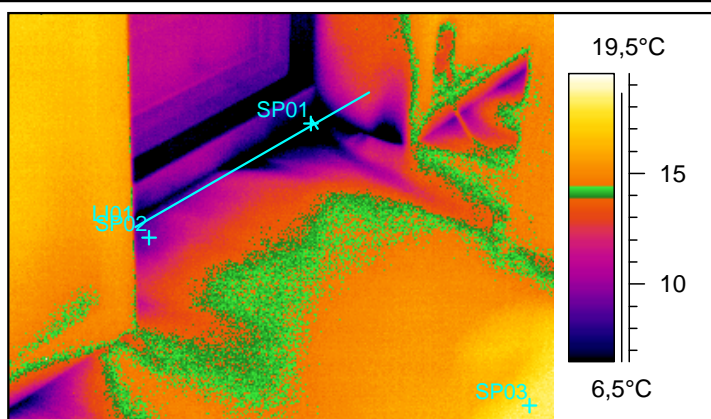




Foto av området



Termogram.



Info

Sted	Kjøkkenen 2 etasje	Label	Value
Området	verandadør nordvest	SP01	0,1°C
Status	Overgang gulv / terskel	SP02	9,3°C
Ir id	B0316-60.img	SP03	18,2°C

Temperaturmønster antyder avvik, utett bygg konstruksjon.

Lufthastighet i området målt fra 1,2 - 2,5 m i sek. Termografiske antydes kaldluft, som trekker inn i bygg, som mørkere området "tårer".

Temperaturverdier innenfor lysegrønn isotherm anses som lavt og kan føles, som kald trekk i området. Se plassering av istoerm på temperaturskala.