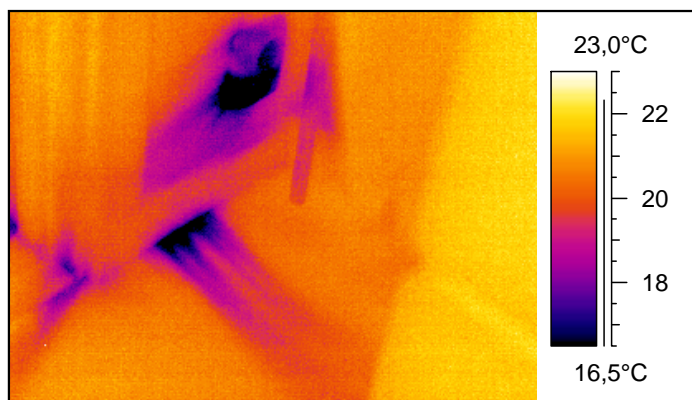
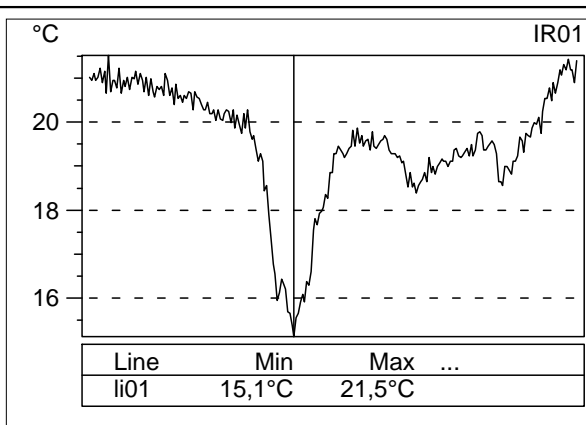
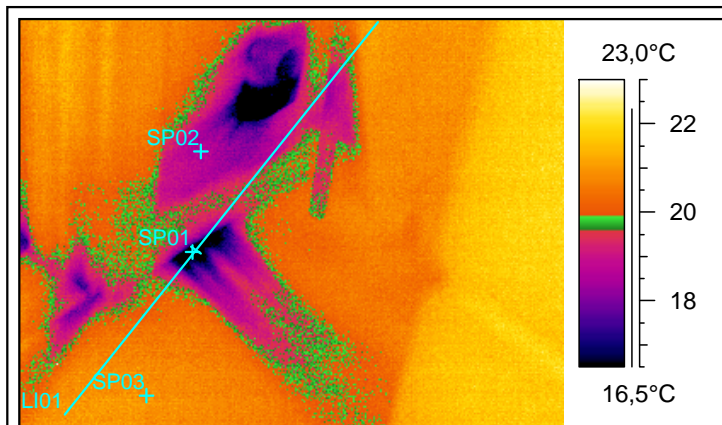




Foto av området



Termogram.



## Info

Sted	Soverom 1, 3 etasje	<b>Label</b>	<b>Value</b>
Området	Innevegg	<b>SP01</b>	<b>15,3°C</b>
Status	Overgang vegg / gulv	<b>SP02</b>	<b>18,9°C</b>
Ir id	B0316-35.img	<b>SP03</b>	<b>21,1°C</b>

Temperaturmønster antyder avvik, utett bygg konstruksjon.

Lufthastighet i området målt fra 0,3 - 0,5 m i sek. Termogafiske antydes kaldluft, som trekker inn i bygg, som mørkere området "tårer". Understreker her at dette er innevegg ca midt i etasje!

Temperaturverdier innenfor lysegrønn isotherm anses som lavt og kan føles, som kald trekk i området. Se plassering av istoerm på temperaturskala.